

## Termobaño // Water bath



AR - 371



AR - 371D

Termobaños **arsa®** con una excelente uniformidad de temperatura. Diseño exclusivo con **tanque de acero inoxidable construido en una sola pieza.**

Diseño exclusivo con tanque de acero inoxidable construido en una sola pieza, evitando así fugas y corrosión. Control de temperatura analógico. Ideal para numerosas aplicaciones en las que se requiere una excelente uniformidad de temperatura. Disponible en un tamaño con dos modelos a elegir: Con o sin indicador digital de temperatura. Capacidad: 6 litros. Gradilla para 60 tubos de ensayo del tamaño estándar.

### Características

- Sensor tipo electrónico ultrasensible.
- Elemento calefactor integrado dentro de la tina.
- Indicador de temperatura.
- Control de temperatura analógico.
- Tapa y gradillas para 60 tubos tamaño estándar en acero inoxidable (la tapa y gradilla se cotizan por separado).
- **Modelo AR-371** termómetro necesario.

Exclusive design with stainless steel tank built in a single piece, thus avoiding leaks and corrosion. Analog temperature control. Ideal for numerous applications where excellent

temperature uniformity is required. Available in one size with two models to choose from: With or without digital temperature indicator. Capacity: 6 liters. Rack for 60 standard size test tubes.

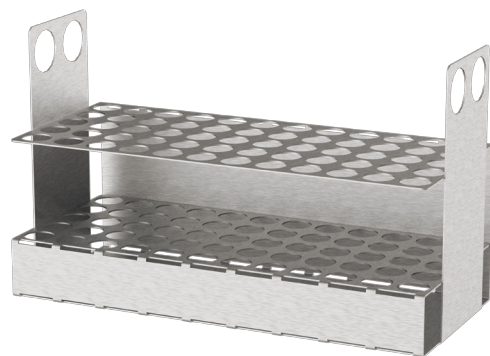
### Features

- Ultrasensitive electronic type sensor.
- Heating element integrated inside the tub.
- Temperature indicator.
- Analog temperature control.
- Cover and racks for 60 standard size tubes in stainless steel (the cover and rack are quoted separately).
- **Model AR-371** thermometer required.



FE-383

Tapa en acero inoxidable / Cover in stainless steel



FE-386

Gradillas para 60 tubos tamaño estándar / Rack 60 standard tubes.

Modelo	Indicador digital temp.	Temp. Máx.	Estabilidad	Voltios	Watts	Amperes	Exterior WxDxH*	Tina WxDxH*	Peso	Tapa	Gradilla
Model	Digital temp.indicator	Max.temp.	Stability	Volts	Watts	Amps	Exterior WxDxH*	Tub WxDxH*	Weight	Cover	Racks
AR-371	No	± 5 a 75° C**	± 0.5° C	120	300	2.5	21.0 x 44.0 x 20.0 cm	15.0 x 30.0 x 15.0 cm	4.5 Kg	FE-382	FE-386
AR-371D	Si / Yes	± 5 a 75° C**	± 0.5° C	120	300	2.5	21.0 x 44.0 x 20.0 cm	15.0 x 30.0 x 15.0 cm	4.5 Kg	FE-382	FE-386

\*\*Temperatura ambiente / Ambient temperature: Con tapa hasta 95° C / With cover up to 95° C.

\*WxDxH: Ancho x profundidad x alto / Width x depth x height.