

Instructivo de Operación para Agitadores Magnéticos Línea Arsa

AR- 310, AR- 312



FABRICANTES FELIGNEO, S.A. DE C.V.
Alfonso Garzón Santibañez No. 7 , Col. Indígena San Juan de Ocotán
Tel. 01 33) 31 10 60 02, 31 10 60 77, Fax. 31 10 61 03
C.P. 45019, Zapopan, Jalisco, México.
<http://www.felisa.com.mx> e-mail: ventas@felisa.com.mx



NOTA AL USUARIO: Del cuidado que Usted tenga al leer y seguir estas instrucciones para el **AGITADOR** dependerá lo satisfactorio de su servicio.

DESEMPAQUE E INSPECCION

Este equipo se empaqueta en forma especial para evitar daños durante su transporte. Sin embargo es recomendable que al recibirlo lo revise, en caso de detectar golpes en el exterior habrá que desempacarlo en presencia del transportador o asentararlo en el talón de embarque para hacer efectivo el seguro de transporte en caso de daño al equipo. Así mismo recomendamos guardar el empaque original para que cada vez que se requiera transportar el equipo este se empaque adecuadamente.

INSTALACION.

Los AGITADORES MAGNETICOS de la línea ARSA deben de operar en posición horizontal, estos equipos están dotados de patas de hule semi-flexibles, las cuales eliminan ruidos y vibraciones.

El Agitador Magnético debe ser instalado preferentemente en un lugar limpio, ventilado y lo suficientemente amplio, deje al menos un espacio de 15 cm entre el Agitador y cualquier superficie u objeto. Debe estar nivelado y sentar firmemente sobre cualquier superficie o mesa plana.

Antes de conectar el Agitador a la red eléctrica asegúrese que esta coincida con el voltaje adecuados, así como tenga la capacidad en watts para soportarlo (ver placa de especificaciones).

CONSTRUCCION

Cubierta de Acero Inoxidable tipo 304 calibre 20, motor de corriente continua integrado a la tablilla de control electrónica lo que permite obtener un control muy preciso de la velocidad de operación.

El arrastre de la barra magnética es proporcionado por dos imanes permanentes de alta capacidad, otorgando una fuerza de arrastre uniforme y poderosa que permite a la vez incrementar gradualmente la velocidad en todo el rango de operación.

OPERACIÓN AGITADOR.

Encienda el equipo con el interruptor piloto (9), este deberá iluminarse. Con la perilla de control (12), puede seleccionar velocidades de 50 a 1500 rpm. El Agitador trabajará con una fuerza de arrastre segura y uniforme.

PRECAUCIONES.

Cuando se efectúe cualquier labor de mantenimiento, desconecte el equipo de la fuente de energía.

Tenga cuidado de apagar el equipo cuando no este utilizándolo.

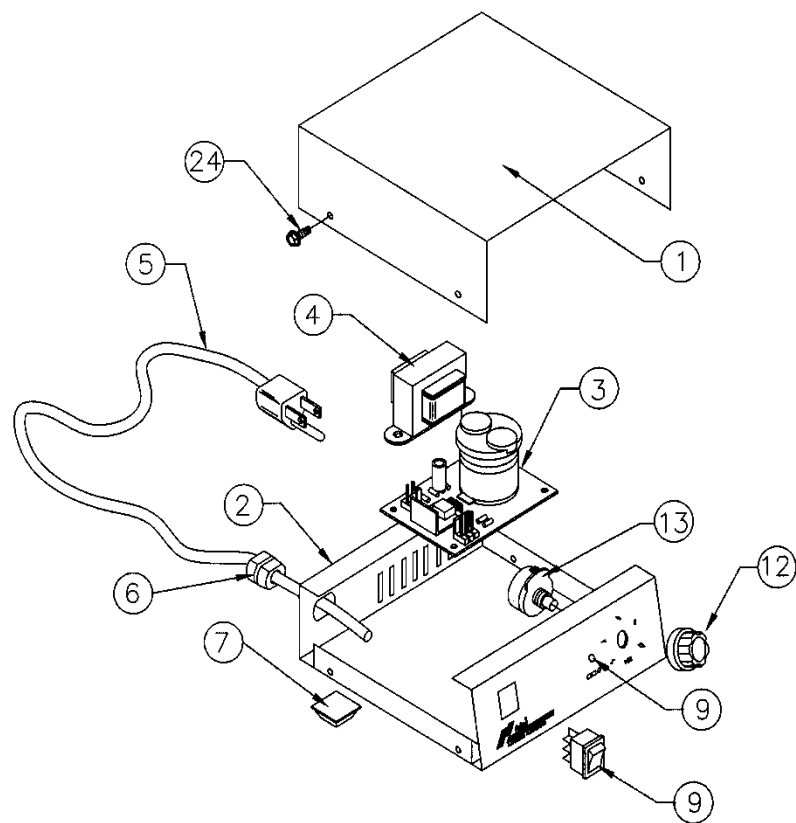
Variaciones del voltaje pueden ocasionar daños en los componentes y variar las velocidades de operación.

MANTENIMIENTO.

Después de algún tiempo de servicio algunas partes móviles del equipo pueden dañarse. Para reemplazarlas use partes genuinas de fabrica, una lista de partes se incluye en este instructivo.. Todas las refacciones, servicios de reparación y garantía, pueden ser solicitadas con nuestros distribuidores o directamente en nuestra Planta. Nuestros teléfonos y domicilio aparecen en la contraportada de este manual de operación. Será un placer atenderle.

Lista de partes

Nº	Descripción	pzas	AR - 310	pzas	AR - 312
1	Cubierta	1	31- 1001	1	31- 1201
2	Gabinete control	1	31- 1002	1	31- 1202
3	Tarjeta control	1	31- 1003	2	31- 1003
4	Transformador	1	20- 0173	1	20- 0173
5	Cable alimentacion	1	51- 7032	1	51- 7032
6	Gromet cal. 16	1	31- 3025	1	31- 3025
7	Patas de hule	4	30- 3619	4	30- 3619
9	Interruptor Piloto	1	31- 9111	1	31- 9111
10	Luz Piloto	1	20- 0144	2	20- 0144
11	Base LED	1	20- 0218	2	20- 0218
12	Perilla de control	1	71- 9133	2	71- 9133
13	Potenciometro	1	20- 0260	2	20- 0260
14	Terminal hembra azul	3	31- 7002	3	31- 7002
15	Terminal tipo "O" Azul	1	31- 7003	1	31- 7003
16	Arnés de conexiones	1	31- 1015	1	31- 1215
20	Tornillo latón 1/8 x 3/8	6	02-71-0021	10	02-71-0021
21	Tuerca latón 5/32	6	02-31-0114	10	02-31-0114
22	Tuerca latón 1/8	6	02-30-5612	10	02-30-5612
23	Inserto 8/32	4	02-71-0040	4	02-71-0040
24	Tornillo 5/32 x 1/2	4	02-71-0039	4	02-71-0039





GARANTIA

Todos los productos fabricados por **FABRICANTES FELIGNEO, S.A. de C.V.** están garantizados contra defectos en los materiales y mano de obra por un período de un año a partir de la fecha de embarque. Aquellos equipos que en su totalidad o en sus partes resulten defectuosos serán reparados o repuestos sin cargo, según sea el caso y se entregarán L.A.B. en nuestra planta. Los motores eléctricos están garantizados de acuerdo con la política del propio fabricante.

Esta garantía dejará de surtir efecto si se comprobare que los equipos han sido utilizados en forma distinta a aquella para la cual están diseñados, de igual forma no cubre los daños ocasionados durante su transporte, ni los provocados por alteraciones hechas por personas no autorizadas por **FABRICANTES FELIGNEO, S.A. de C.V.** La responsabilidad máxima en ningún caso será mayor que el valor del equipo involucrado.

DIAGRAMA ELECTRICO

